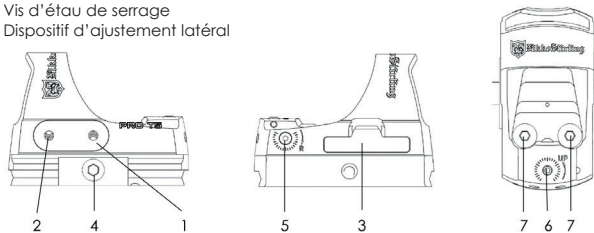


Le point rouge visée rapide Nikko Stirling **PRO T5** est conçu pour une prise de visée à la fois rapide et précise. Le **PRO T5** est fourni avec une interface de montage fixe pour rail type Weaver / Picatinny. Merci de bien vouloir consulter un armurier professionnel ou revendeur agréé afin d'avoir son avis pour savoir si ce point rouge est bien adapté à votre activité et vos besoins. (Chasse, tir, ISPC, etc...)

DESCRIPTION

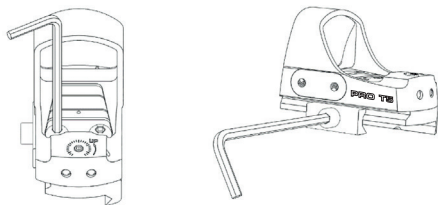
- | | |
|--|---|
| 1 - Bouton d'augmentation d'intensité lumineuse du point rouge | 6 - Dispositif d'ajustement vertical |
| 2 - Bouton de diminution de l'intensité lumineuse du point rouge | 7 - Vis de fixation de montage |
| 3 - Tiroir pile | 8 - Bonnette de protection caoutchouc – non présentée sur le schéma |
| 4 - Vis d'étau de serrage | |
| 5 - Dispositif d'ajustement latéral | |



Note : La Bonnette de protection caoutchouc pour le **PRO T5** est toujours fournie. Selon les pays, un panel d'accessoires différents peuvent être proposés, tels qu'un montage de type Weaver / Picatinny.

MONTAGE

- Fixez le **PRO T5** sur l'interface de montage pour rail type Weaver, et assurez-vous que l'appareil soit bien fixé à son interface.
- Mettez le **PRO T5** à la position désirée sur le rail et vissez fermement la vis d'étau à l'aide des clés hexagonales fournies.
- Vérifiez que l'étau de serrage de l'interface soit bien serré sur le rail et qu'il n'y ait pas de jeu entre le rail et l'ensemble point rouge (**PRO T5** + interface). Attention à ne pas dépasser les 2.4 Nm de couple de serrage (vis 4 et 7).



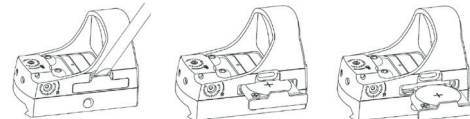
Note : Clé Allen de 2.5mm et 3 mm

FONCTIONNEMENT

Pile

Afin d'installer ou de remplacer la pile, tirez délicatement le tiroir de batterie vers le côté (côté droit du point rouge). Retirez la pile usagée (si c'est un remplacement). Installez la nouvelle pile avec le symbole plus + face vers le haut. Repoussez le tiroir dans son emplacement afin qu'il soit bien encastré et ne dépasse pas sur le côté du point rouge.

La pile requise est une CR2032



On / Off

Le **PRO T5** utilise deux boutons pour le contrôle d'illumination du point rouge, permettant de choisir parmi 10 niveaux d'intensité lumineuse.

- Afin d'allumer ou d'éteindre le point rouge appuyez soit sur le bouton \wedge soit sur le bouton \vee pendant 2 secondes.
- Afin d'augmenter l'intensité du point rouge pressez le bouton \wedge .
- Afin de diminuer l'intensité du point rouge pressez le bouton \vee .
- Le point rouge s'éteint automatiquement après 4 heures d'inactivité.
- Le point rouge comprend le **SmartDot Activation System** (Système d'activation intelligent). Ce système automatique se coupe au bout de trois minutes s'il reste dans la même position. Dès que le point rouge perçoit un mouvement il se rallume automatiquement avec la même intensité paramétrée.
- En utilisant la fonction on/off, le point rouge se rallume également avec la même intensité paramétrée.

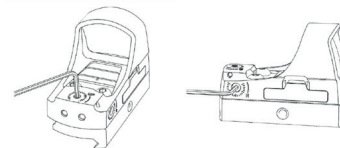
REGLAGES

Le point rouge **PRO T5** comporte des vis de réglage en élévation et en dérive par clics de 1 MOA.

Note : Un clic est égal à 1 MOA soit 3cm à 100 mètres ou un pouce à 100 Yards

Le réglage de l'élévation - haut / bas (vertical) se situe sur le dessus du point rouge. Pour ajuster le point d'impact, insérez la clé Allen fournie (1.5mm) dans la vis de réglage en élévation marquée UP.

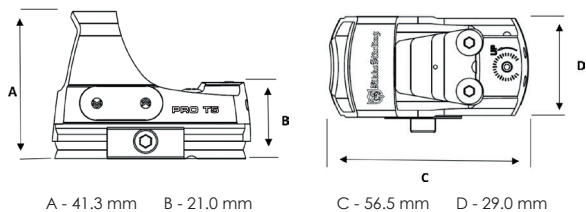
Le réglage de la dérive – gauche / droite (horizontal) se situe sur le côté droit du point rouge. Pour ajuster le point d'impact, insérez la clé Allen fournie (1.5mm) dans la vis de réglage en dérivation marquée R.



SPECIFICATIONS

Dimensions (L x l x H)	56.5 x 29 x 32.5 mm
Poids (Pile incluse)	41.5 g
Hauteur de fenêtre	21.5 mm
Largeur de fenêtre	26 mm
Amplitude de réglage en élévation	100 MOA
Amplitude de réglage en dérive (latéral)	70MOA
Grossissement	1 x
Matériau	Aluminium
Niveaux d'illuminations	10 Positions
Étanchéité	2 m
Pile	CR2032

Dimensions (point rouge + interface de montage type Weaver)



Tous les appareils sont sujets à une mauvaise utilisation sans la présente notice.

WWW.NIKKOSTIRLING.COM



Notice d'Utilisation PRO T5



WWW.NIKKOSTIRLING.COM