

A88300 - CHARGETTE UPLULA COMPATIBLE DU 9MM AU 45 ACP

- Utilisable pour tous les chargeurs 9mm, .357, 10mm, .40 et .45.
- S'adapte aux chargeurs simples et doubles de tous les fabricants.
- Très fiable. Une taille pour tous, pas d'ajustements.
- Chargement rapide et facile. De la taille d'une poche, 74 grammes.

Pour charger et décharger de manière universelle les chargeurs de pistolet tout en un.

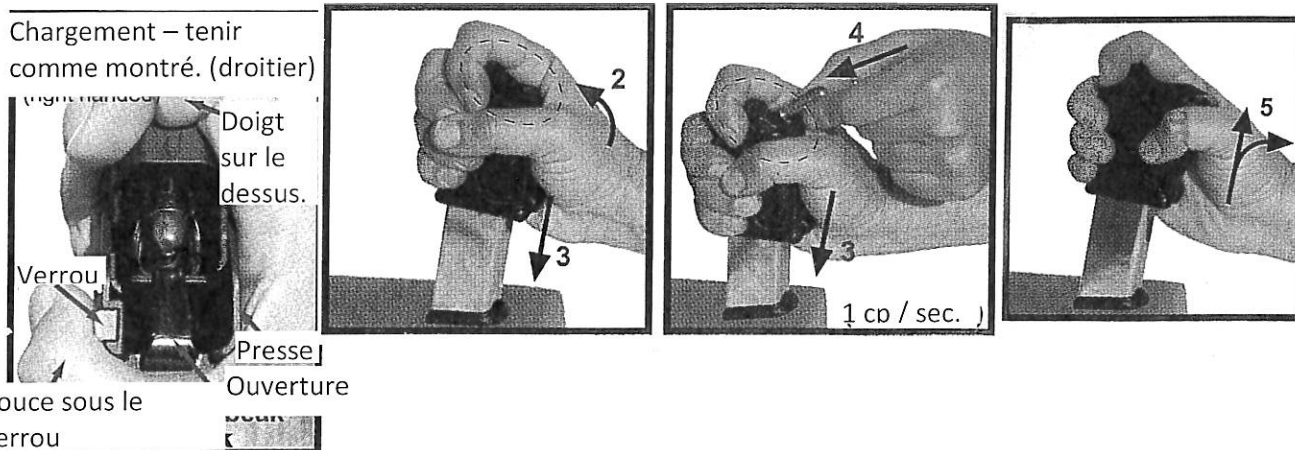
- Eradique la douleur au pouce et les blessures.
- Indifférent à la longueur du chargeur.
- Elimine l'usure sur les lèvres du chargeur.
- Prolonge la durée de vie du chargeur.
- Très fiable.
- Polymère durable renforcé.
- Jusqu'à un coup par seconde lors du chargement.
- Ambidextre.

Attention : utiliser des munitions correctes. Les compter avant le chargement. Ne pas surcharger. Arrêter de charger s'il y a une résistance excessive à l'ouverture ou sur la presse si le chargeur est plein ou obstrué.

Le fabricant ne sera pas tenu pour responsable pour des dommages directs, indirects, accidentels ou non, survenant suite à une mauvaise utilisation, un accident, une négligence ou des ajustements du client sur le chargeur UpLULA.

- Ne chargera pas des chargeurs Magnum.
- Peut ne pas charger certains types de chargeurs et ceux de moins de 7.8mm entre les lèvres.
- Peut ne pas charger le dernier coup dans certains types de chargeurs.
- Pour éviter d'abimer le chargeur, insérer le premier coup à la main.
- Huiler les parties métalliques contre la corrosion.

Instructions de fonctionnement :



1. Déverrouiller le verrou. Adapter le chargeur UpLULA sur le chargeur pour que l'ouverture soit vers le haut du côté supérieur du chargeur. Placer le bas sur un support.
2. Fermer complètement la presse sur le poussoir.
3. Forcer vers le bas le UpLULA pour que l'ouverture enfonce la munition dans le magazine.
4. Quand le UpLULA est vers le bas, glisser un nouveau coup, l'étui d'abord, sur l'ouverture et sous les lèvres du chargeur jusqu'en position finale.
5. Ouvrir simultanément la presse, pour relâcher l'ouverture du chargeur et soulever le UpLULA . Retourner à l'étape 2 pour le second coup.

