

**C.I.P.****38 SP (9 x 29)**

TAB.

VI

Date

84-06-14

Révision

94-05-31

Pays d'origine: US/IT

**CARTOUCHE MAXI****CHAMBRE MINI****Longueurs**

L1	=	
L2	=	
L3 <sup>1)</sup>	=	23.50
L4	=	
L5	=	
L6	=	23.30

**Longueurs**

L1	=	
L2	=	
L3 <sup>1)</sup>	=	24.00

**Colot**

R	=	1.47
R1	=	11.17
R3	=	
E	=	
E1	=	
e min	=	
δ	=	
f	=	0.30
β	=	45°

**Cuvette**

R <sup>1)</sup>	=	1.50
R1	=	11.25
R2	=	
R3	=	
r	=	

**Chambre à poudre**

P1	=	9.62
P2	=	

**Chambre à poudre**

E	=	
P1	=	9.67
P2	=	

**Cône de raccordement**

α	=	
S	=	
r1 min	=	
r2	=	

**Cône de raccordement**

α	=	
S	=	
r1 max	=	
r2	=	

**Collet**

H1	=	
H2 <sup>1)</sup>	=	9.62

**Collet**

H1	=	
H2	=	9.65

**Volumes [cm<sup>3</sup>]**

VC	=	2.18
Va 1	=	0.40
Va 2	=	

**Prise de rayures**

G1 <sup>*</sup>	=	9.00
G	=	
α1 <sup>*</sup>	=	180°
h	=	
s	=	
i	=	
w	=	

**Pressions (Énergies)****Méthode transducteur [Va1]**

Pmax	=	3600 bar
PK	=	4140 bar
PE	=	4680 bar
M	=	

**Canon**

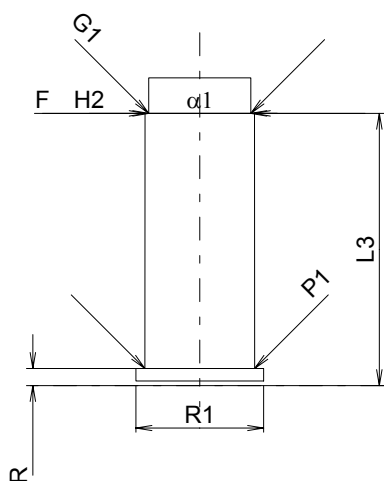
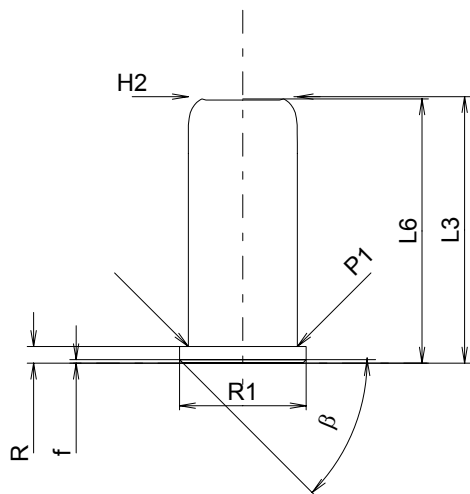
F <sup>*</sup>	=	9.00
Z	=	9.00

**Autres indications**

Fe	=	
delta L	=	

**Volumes [cm<sup>3</sup>]**

V(ET)	=	2.24
V(T)	=	



Échelle 1.5:1

Dimensions en << mm >>  
Dimensions et tolérances pour les canons  
d'épreuve: Voyez Annexe CR 3.

Notes: 1) A' contrôler pour la sécurité  
\* Dimensions de base